

# 15060 Bassklarinettenständer

- standsicher, robust und klein zusammenlegbar, mithin sehr gut geeignet für den mobilen Einsatz
- äußerst flexibler Haltebügel:  
sehr instrumentenschonend (seitliche Gummibacken; Filzrückwand)  
Breite variabel einstellbar durch Umstecken der Gummibacken
- höhenverstellbar; stufenlos von 700 - 1200 mm
- Auf- und Abbau ohne Werkzeuge

Vielen Dank, dass Sie sich für dieses Produkt entschieden haben. Diese Anleitung informiert Sie über alle wichtigen Schritte bei Aufbau und Handhabung. Wir empfehlen, sie auch für den späteren Gebrauch aufzubewahren.

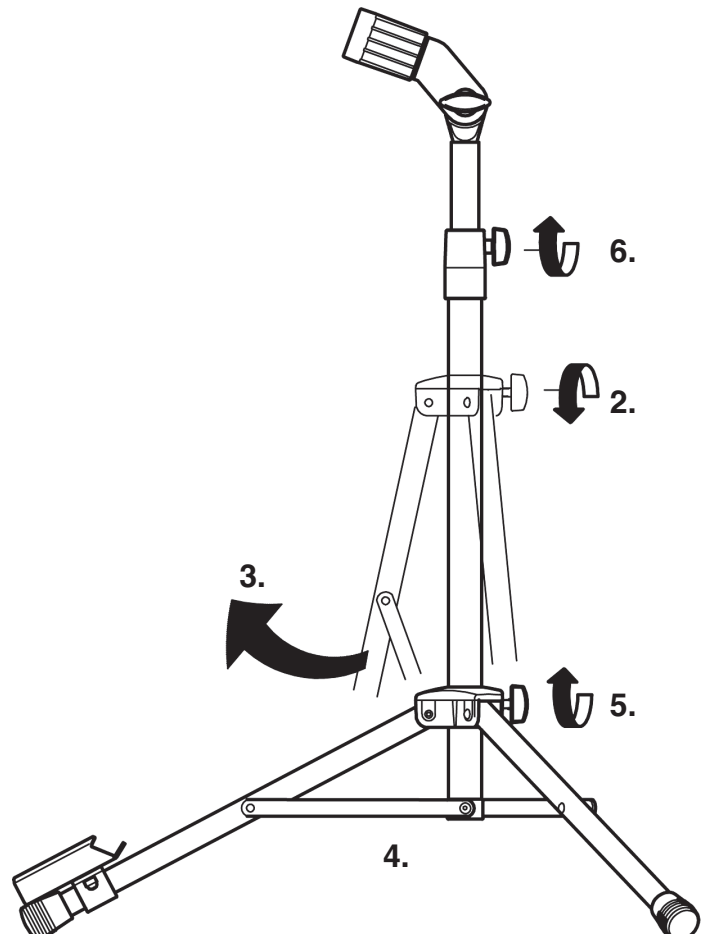
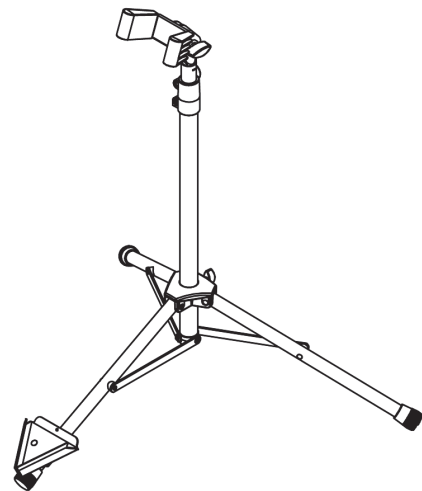
## SICHERHEITSHINWEISE

- Damit das Instrument in der Schale platziert werden kann, ist es erforderlich den Stachel auszufahren. Erfahrungsgemäß beträgt dieser Abstand 5-8 cm, jedoch ist es erforderlich jedes Instrument diesbezüglich zu prüfen.
- Instruments mit Bedacht in Aufлагeschale stellen und Korpus an Haltebügel anlehnen.
- Auf geeigneten und ebenen Untergrund achten.
- Die Möglichkeit das Produkt zusammenzuklappen oder zu verstellen, birgt naturgemäß Einklemmgefahren; umsichtige und aufmerksame Handhabung bei Aufbau, Betrieb und Abbau sind daher unverzichtbar.
- Die Parkettschoner sind aus hochwertigem Material und so weit wie möglich frei von Weichmachern; zum Schutz von ganz empfindlichen Böden (evtl. bestimmte Parkettsorten) sollte ggf. eine rutschfeste Unterlage verwendet werden

## AUFBAUANLEITUNG

Der Aufbau des 15060 Bassklarinettenständers ist sehr einfach. Alle Teile sind schon vormontiert; das Stativ muss lediglich noch in Position gebracht werden.

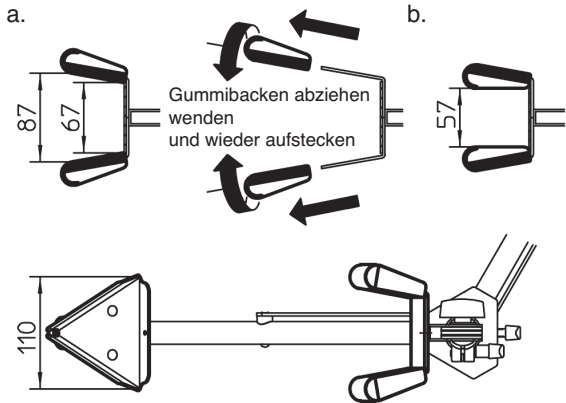
1. Stativ aus Karton entnehmen
2. Klemmschraube lösen
3. Füße auseinanderziehen...
4. ...bis Verbindungsstreben waagrecht stehen
5. Klemmschraube wieder fest anziehen
6. Klemmung an der Spannschelle lösen, Auszugrohr aus bzw. einfahren, Klemmung wieder festziehen
7. Der Zusammenbau erfolgt in umgekehrter Reihenfolge



## BENUTZERHINWEISE / FUNKTIONEN

### A. HÖHE

- Klemmung an der Spannschelle lösen, Auszugrohr aus- bzw. einfahren, Klemmung wieder festziehen.
- Je nach Stellung der FüÙe und Position des Auszugrohres erreicht das Stativ eine Höhe zwischen 700 und 1200 mm.

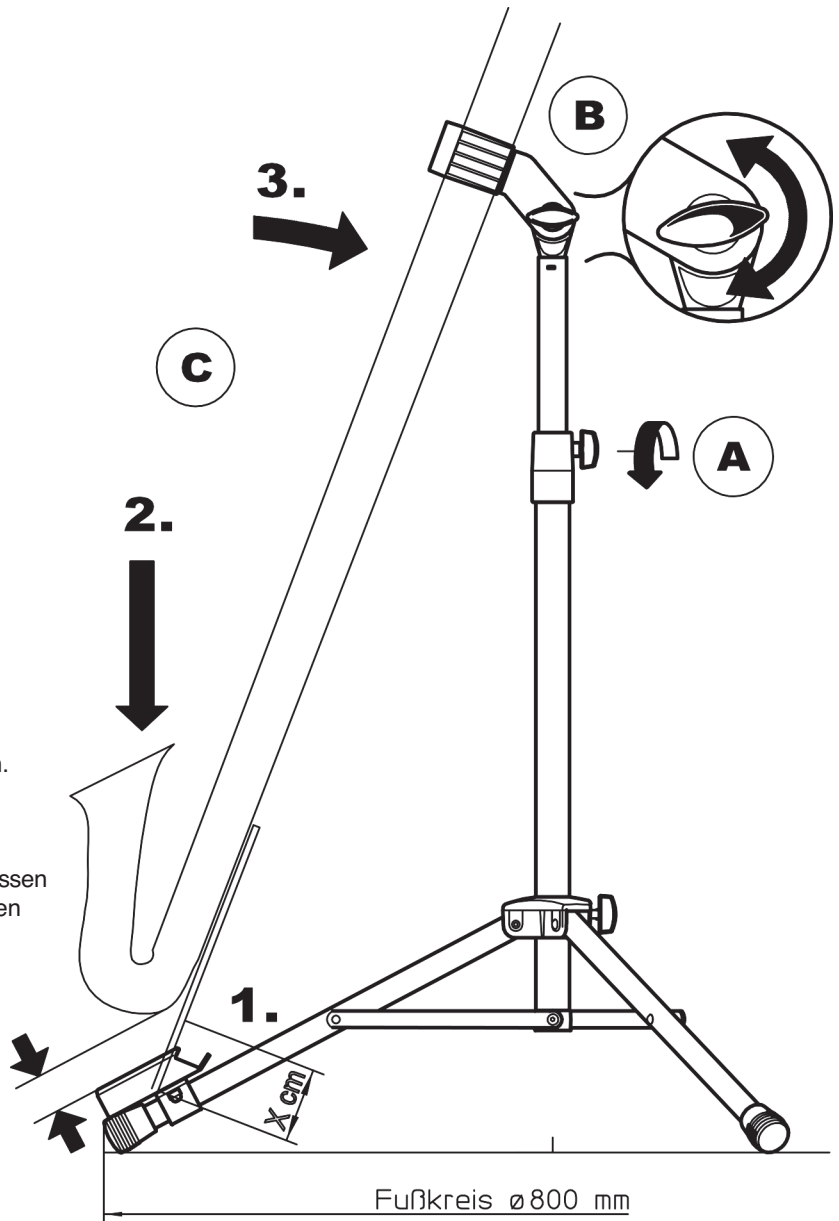


### B. BÜGEL

- NEIGUNG  
GroÙe Klemmutter lösen, Bügel in gewünschte Neigung bringen, Klemmutter wieder fest anziehen.
- BREITE  
Durch Umstecken der Gummibacken kann der Abstand des Bügels variiert werden:  
a. 67 - 87 mm - Lamellen der Gummibacken sind aussen  
b. 57 mm - Lamellen der Gummibacken sind innen

### C. INSTRUMENT PLATZIEREN

1. Sicherstellen, dass der Stachel ausreichend weit herausragt (X cm). Dies dient der Wahrung des Sicherheitsabstandes zwischen Instrument und Fußrohr.
2. Erst den Stachel des Instruments in die Schale stellen...
3. ...und anschließend an den Bügel anlehnen.



## PRÜFEN, INSTANDHALTEN, REINIGEN

- bei Wartungsarbeiten auf evtl. Gefährdungen achten (Einklemmen, Anstoßen)
- zur Reinigung am besten ein leicht feuchtes Tuch und ein nicht scheuerndes Reinigungsmittel benutzen.

## FEHLERSUCHE (F) und BESEITIGUNG (B)

FF: Stativ wackelt  
F: Höhe passt nicht  
F: Bügel hält nicht

B: Boden prüfen, Fußkreis verstellen, Klemmschrauben anziehen (siehe Fig. 4 und 5)  
B: Auszugrohr einstellen (siehe Fig. A)  
B: Klemmutter nachziehen, Gummischeiben und Gewinde prüfen (siehe Fig. B)

## TECHNISCHE DATEN / SPEZIFIKATIONEN

Material	Rohre, Bügel, Streben, Schale - Stahl, pulverbeschichtet Farbe schwarz Schrauben, Nieten - Stahl, verzinkt Parkettschoner, Backen - Thermoplastischer Elastomer (TPE), schwarz Bügelrückwand - Filz Schellen, Führungen, Griffe - PA
Traglast	Baßklarinette
Abmessungen	Fußkreisdurchmesser: max. 800 mm, Höhe: 700mm - 1200 mm
Packmaß, Gewicht	175 x 135 x 645 mm; 2,9 kg
Karton, Gewicht	195 x 140 x 660 mm; 3,3 kg

# 15060 Bass clarinet stand

- Stable, robust with a small footprint, well-suited for use on the road
- Extremely flexible support arm:  
very gentle to the instruments (lateral rubber pads; felt covered back)  
width variably adjustable by changing the rubber pads
- Height adjustable; variable adjustment from 700 – 1200 mm
- Assembly and disassembly without tools

Thank you for choosing this product. This instruction manual informs you about the important steps to set up and handle the product. We recommend to keep the manual in a separate place for a possible later use.

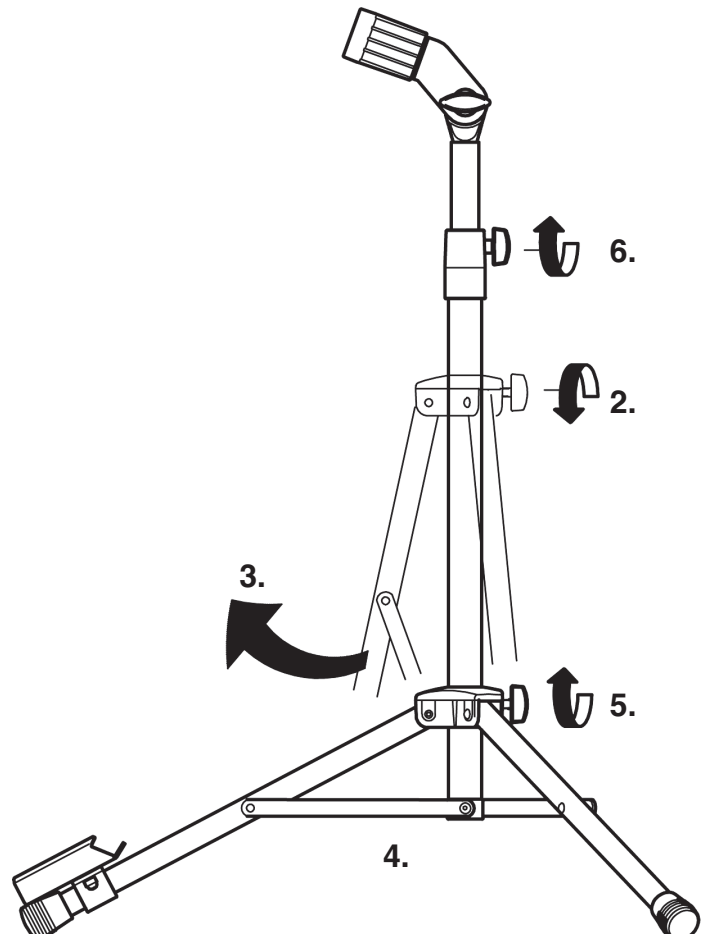
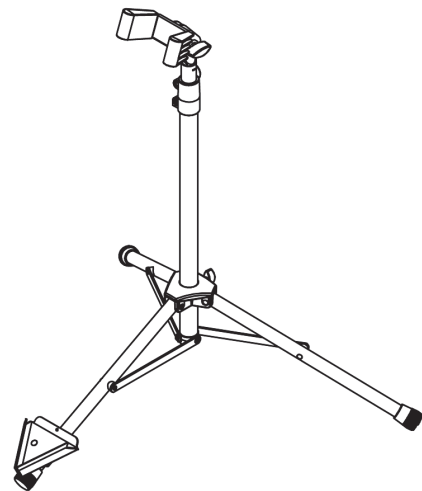
## SAFETY NOTES

- Carefully place the instrument into the kickstand cup and lean the body onto the support arm.
- Be sure that the surface is suitable and level
- The fact that the product is collapsible and adjustable, can result in the risk of pinching or wedging of your fingers; careful handling during assembly, operation, and disassembly is indispensable.
- The endcaps are made of high-quality material and to the extent possible free of softening agents; to protect particularly delicate floors (possibly certain wood floor types) a slip resistant pad should be used, if needed.

## SETUP INSTRUCTIONS

Setting up the 15060 Bass Clarinet Stand is very easy. The stand comes preassembled and only needs to be put in position.

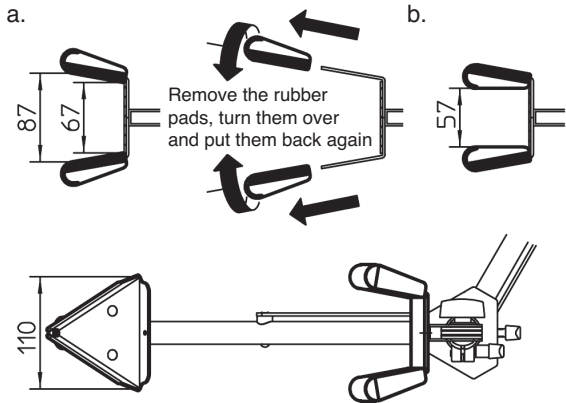
1. Take the stand and support arm out of the box
2. Loosen the clamp screw a bit
3. Pull the legs apart...
4. ...until the connecting struts are level
5. Re-tighten the clamping screw
6. Loosen the clamping screw of the clamp/bracket; extend or retract the extension tube, re-tighten the clamp bracket
7. Disassemble in reverse order



## USAGE NOTES / FUNCTION

### A. HEIGHT

- Loosen the clamping screw of the clamp bracket, Re-tighten clamp bracket after extending/retracting the extension tube.
- Depending on the position of the legs and the position of the extension tube a height of between 700 and 1200 mm can be reached.



### B. SUPPORT ARM

#### - ANGLE

Loosen the large clamp nut, place the support arm in the desired angle, tighten the clamp nut.

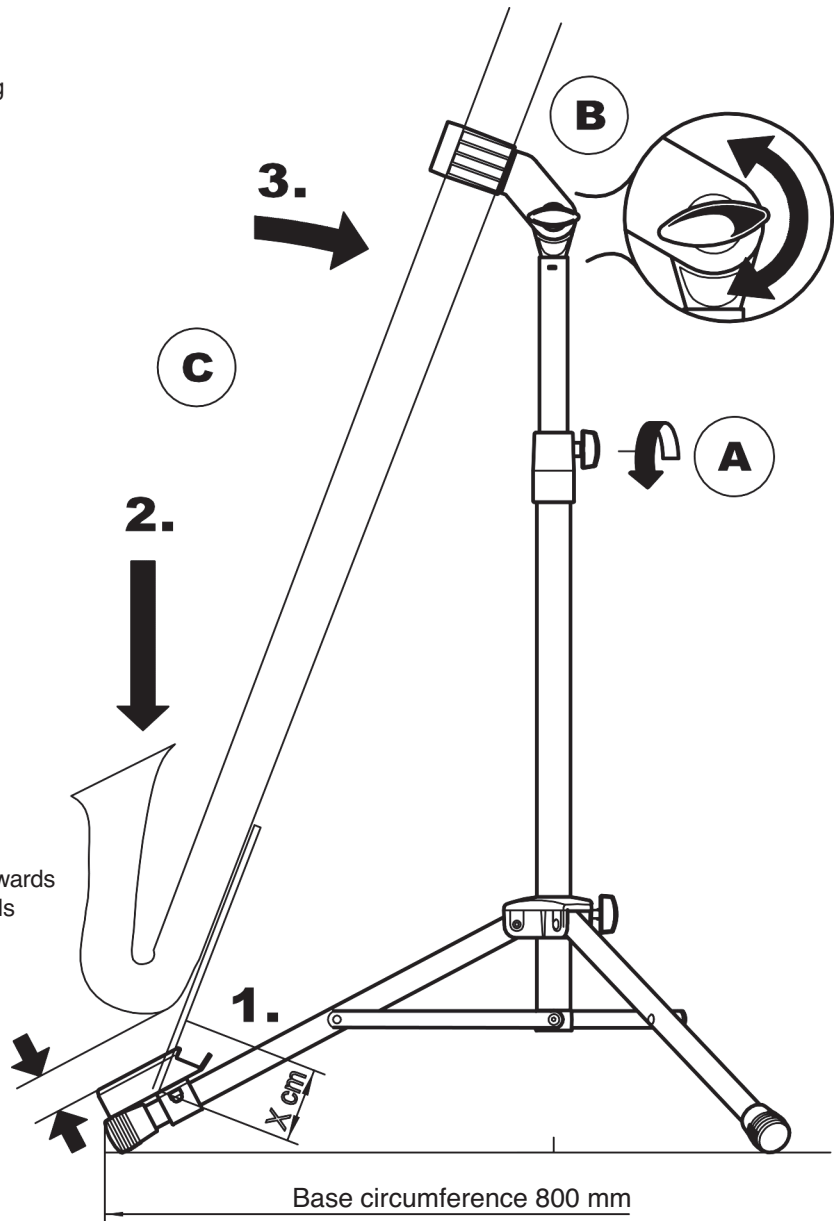
#### - WIDTH

Depending on how the rubber pads are placed on the support arm the dimensions range from:

- 67 - 87 mm - The ribs of the rubber pads face outwards
- 57 mm - The ribs of the rubber pads face inwards

### C. PLACEMENT of the INSTRUMENT

1. Make sure that the endpin protrudes sufficiently far (X cm). This ensures a safe distance between the instrument and the foot tube.
2. First place the endpin of the instrument into the V-shaped base...
3. ...and then place the clarinet in the bracket.



## CHECK, MAINTENANCE, CLEANING

- in the event of maintenance pay attention to possible risks (wedging, bumping into the stand)
- To care for the product, use a damp cloth and non-abrasive cleaning agent.

## FAULT-FINDING (F) and REPAIR (R)

F: Stand is not stable

F: The height needs to be adjusted

F: Bracket does not hold

R: Check surface, adjust the base, tighten the clamp screws (see illustration 4 and 5)

R: Adjust the extension tube (see illustration A)

R: Tighten the clamping nut, check the rubber washers and the thread (see illustration B)

## TECHNICAL DATA / SPECIFICATIONS

Material	Tubes, support arm, struts, V-shaped base - Steel, powder-coated colour black Screws, rivets - Steel, galvanized Rubber caps, rubber pads - Thermoplastic elastomer (TPE), black Support arm back - Felt Brackets, rails, grips - PA
Load	Bass clarinet
Dimensions	Base circumference: max. 800 mm, Height: 700mm - 1200 mm
Pack size, weight	175 x 135 x 645 mm; 2.9 kg
Box, weight	195 x 140 x 660 mm; 3.3 kg