

18944 Universalhalter

- Passt an alle X-Keyboardständer mit 30 mm Auflagerohr
- Besonders zu empfehlen für K&M-Modelle mit 350 mm Auflagentiefe: 18930, 18990 (Hebelbedienung) sowie 18940, 18995 (Rastknopf).
- Ermöglicht den Ausbau des Keyboardstativs mit: Notenpultplatte, Schwankarm, Schwanenhals. iPad-Halter, Tablet-PC- Halter etc.
- Anschlußgewinde 3/8" inklusive 5/8"-Adapter
- 8-fach höhenverstellbar in Schritten zu 42 mm

Vielen Dank, dass Sie sich für dieses Produkt entschieden haben. Diese Anleitung informiert Sie über alle wichtigen Schritte bei Aufbau und Handhabung. Wir empfehlen, sie auch für den späteren Gebrauch aufzubewahren.

SICHERHEITSHINWEISE

- Bitte beachten Sie die Angaben dieser Aufstellanleitung
- Ebenfalls zu beachten sind die Sicherheitsanweisungen und Aufbauanleitungen der verwendeten Keyboardständer
- Zunächst Sichtprüfung vornehmen, ob der Universalhalter vollständig und soweit erkennbar in Ordnung ist.
- Beschädigte Teile dürfen nicht weiterverwendet werden.
- Wir empfehlen das Standrohr stets senkrecht zu montieren. Diese Stellung ist am schonendsten und sichersten. Die Stirnverzahnung der Rastschelle ermöglicht einfache Korrekturen, z.B. nach Verstellungen des X-Keyboardständers.
- Auf feste Schraubverbindungen der beteiligten Artikel achten

AUFSTELLANLEITUNG

BESTANDTEILE - ÜBERSICHT (A-k)

A Standrohr \varnothing 25 x 450 mm mit

a.1 Gewindebolzen 3/8".

Im Zubehörbeutel:

b Reduziergewinde 5/8",

c Alu-Rändelscheibe 3/8",

d Klemmschraube M8 x 50 mm,

e Rastscheibe,

f Druckfeder,

g Rastschelle,

h Sicherungsmutter M8,

j Zylinderschraube M8 x 20 mm,

k Inbusschlüssel SW6.

BESTANDTEILE MONTIEREN (1-5)

1 Klemmschraube **d** durch eine der 8 vorhandenen Bohrungen des Standrohres stecken - unter Berücksichtigung der gewünschten Höhe

2 Aus dem Rohr ragt nun der Gewindebolzen (25 mm) Darüber werden geschoben: die Rastscheibe **e** sowie die Druckfeder **f**

3 Anschließend wird die Klemmschraube in das Innengewinde der Rastschelle **g** gedreht - bis zum Anschlag
3.a BEACHTEN: die Stirnverzahnungen von Rastscheibe und Rastschelle dürfen nicht Spitze auf Spitze stehen, sondern müssen stets ineinandergreifen.

4 Die Sicherungsmutter **h** wird in eine der beiden sechskantförmigen Aussparungen der Rastschelle eingelegt

5 Die Zylinderschraube **j** von der anderen Seite durchstecken und nur leicht mit der Sicherungsmutter verschrauben

MONTAGE am KEYBOARDSTÄNDER (6-11)

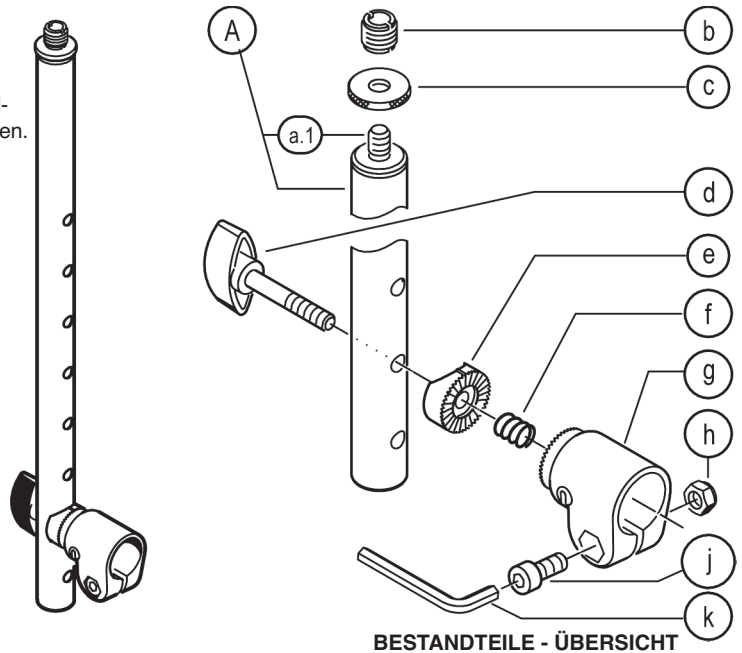
Voraussetzung ist ein Stativ mit Auflagerohr \varnothing 30 x 350 mm: siehe K&M X-Keyboardständer 18930, 18933, 18940, 18990 und 18995.

A. Keyboardständer vorbereiten:

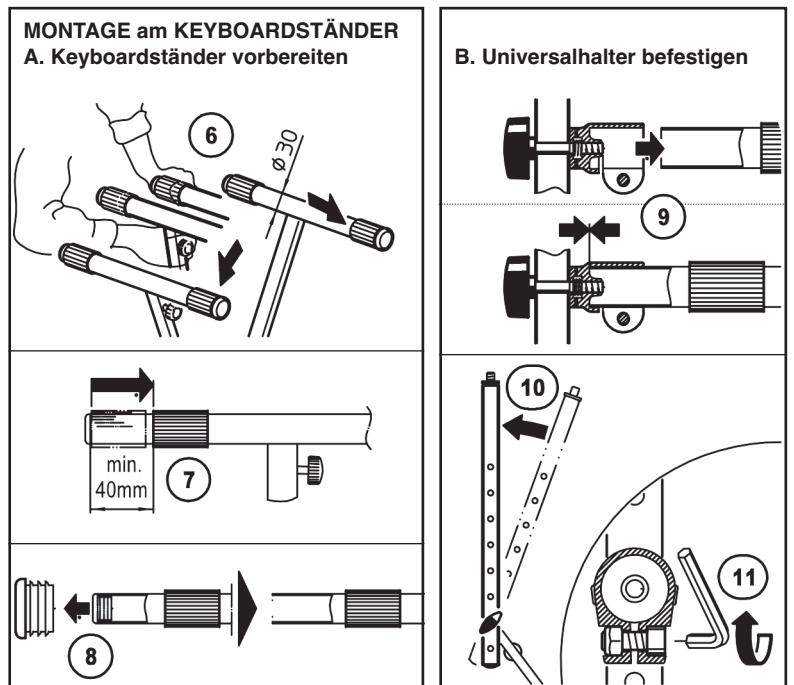
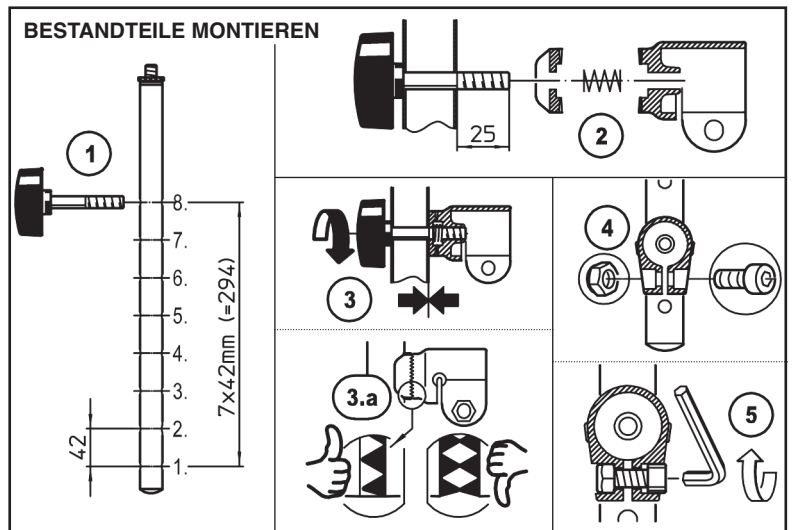
- 6 Keyboardständer in Gebrauchslage aufstellen (Höhe, Breite)
- 7 Gummi am Auflagerohr nach innen schieben: mind. 40 mm tief
- 8 Abschlußkappe entfernen

B. Universalhalter befestigen

- 9 Rastschelle über das Auflagerohr schieben - bis zum Anschlag
- 10 Standrohr in senkrechte Lage drehen
- 11 Rastschelle auf dem Auflagerohr sicher befestigen durch festes Anziehen der eingelegten Zylinderschraube M8 x 20 mm



BESTANDTEILE - ÜBERSICHT



BENUTZERHINWEISE/FUNKTIONEN

ANSCHLUSSGEWINDE

- 12** Fest installiert: 3/8" mitsamt passender Rändelscheibe
13 Zusatzadapter für 5/8" - bei Bedarf auf 3/8" geschraubt

TYPISCHE ANBAUPRODUKTE / TRAGLASTEN

- 14** Notenpultplatte,
15 iPad-Stativhalter
16 Tablet-PC-Stativhalter
17 Schwanenhals
18 Schwenkarm

EINSTELLMÖGLICHKEITEN

Wir empfehlen vor dem Verstellen des Universalhalters ggf. wertvolle Traglasten entfernen (z.B. Tablets).

19 HÖHE

- Standrohr festhalten, Klemmschraube vollständig aus der Rastschelle herausdrehen, wobei die Rastscheibe und die Feder auf dem Gewindebolzen verbleiben.
- Gewünschte Bohrung des Standrohres (8x) wählen und mittels Klemmschraube wieder an Rastschelle befestigen.
- Die 8 Stufen im Abstand von 42 mm ermöglichen eine Höheneinstellung von 120 bis 415 mm.

20 SEITLICHE NEIGUNG

- Das Standrohr sollte immer möglichst senkrecht stehen.
- Verstellungen am X-Stativ ändern den Winkel des Standrohres und erfordern eine Korrektur.
- Das Standrohr kann mittels der Stirnverzahnung von Rastschelle und -scheibe ringsum in Stufen zu 8° verstellt werden.
- Standrohr festhalten, Klemmschraube etwas lösen bis die Verzahnung sich nicht mehr im Eingriff befindet, Standrohr in gewünschte Position bringen und Klemmschraube festziehen.
- Die 8°-Stufen der Stirnverzahnung können das Standrohr um bis zu 4° schräg stehen lassen. Korrigiert werden kann dies durch die Justierung der Rastschelle:
Schraube lösen - Schelle ausrichten - Schraube anziehen.

21 TRANSPORT- / PACKSTÜCK

Das Halterrohr kann zu diesem Zweck platzsparend nach unten weggeklappt werden: Vorgang siehe Kap. 20.d.

INSTANDHALTEN, REINIGEN

- bei Wartungsarbeiten zuvor Traglasten entnehmen
- stets auf evtl. Gefährdungen achten - z.B. die Gefahr des Einklemmens bei beweglichen Teilen
- zur Reinigung ein leicht feuchtes Tuch und sanftes Reinigungsmittel benutzen

FEHLERSUCHE (F) und BESEITIGUNG (B)

F: Universalhalter wackelt:

- B: Standrohr ist nicht fest genug mit der Rastschelle verschraubt **3**
 B: Stirnverzahnung zwischen Schelle und Scheibe greift nicht richtig ineinander **3.a**
 B: Rastschelle sitzt zu locker auf dem Stativ-Auflagearm **11**
 B: Keyboardstativ wackelt (wg. Untergrund, Stativzustand, etc.)

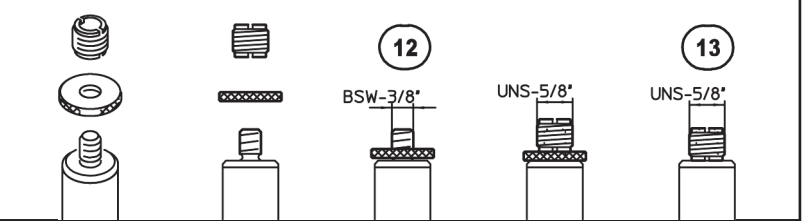
F: Traglast wackelt:

- B: Verschraubung zwischen Anschlußgewinde und Traglast prüfen
 B: Traglast prüfen

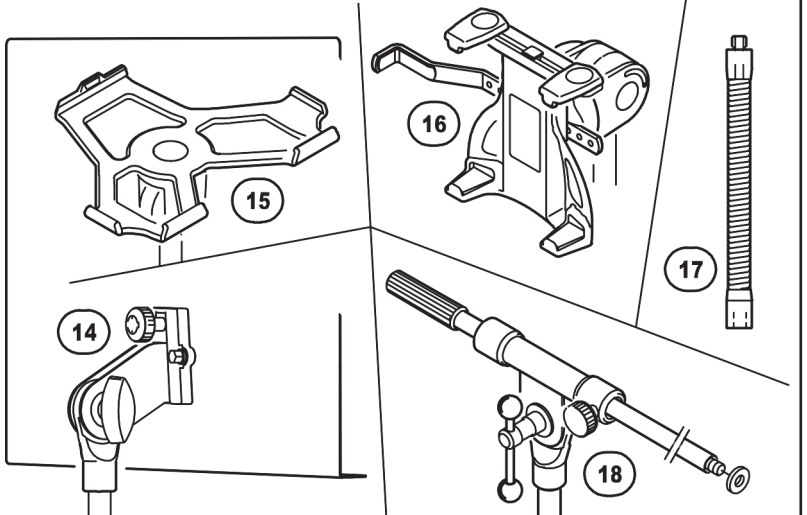
TECHNISCHE DATEN / SPEZIFIKATIONEN

Material	Standrohr: Stahl, gepulvert, schwarz Rastschelle und Rastscheibe: Zinkguß, gepulvert, schwarz Gewinde: Stahl, verzinkt Griff, Kappe: Kunststoff PA, PE, schwarz
Traglast	Notenpultplatte, Schwenkarm, Schwanenhals, iPad-Halter, Tablet-PC-Halter, etc.
Abmessungen	∅ 25 x 450 mm, Höhe: 125-420 mm in 8 Stufen, 3/8" und 5/8"
Verpackung	Karton: 580 x 80 x 50 mm
Gewicht	0,7 kg

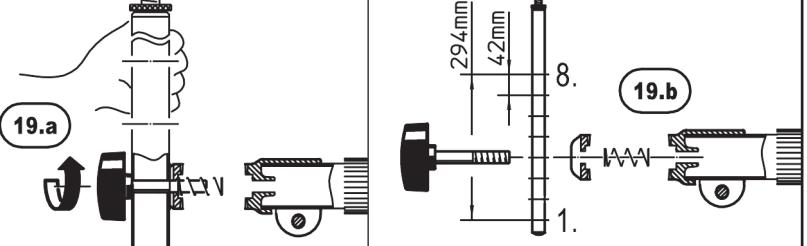
ANSCHLUSSGEWINDE



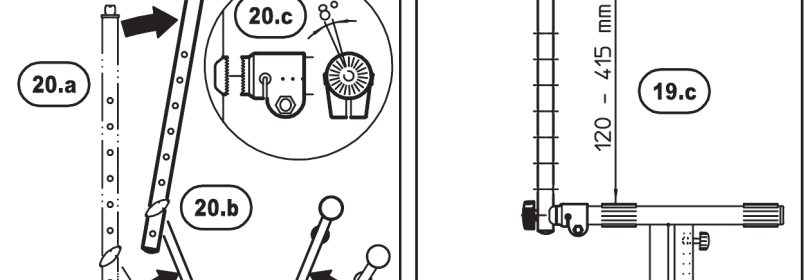
ANBAUPRODUKTE / TRAGLASTEN



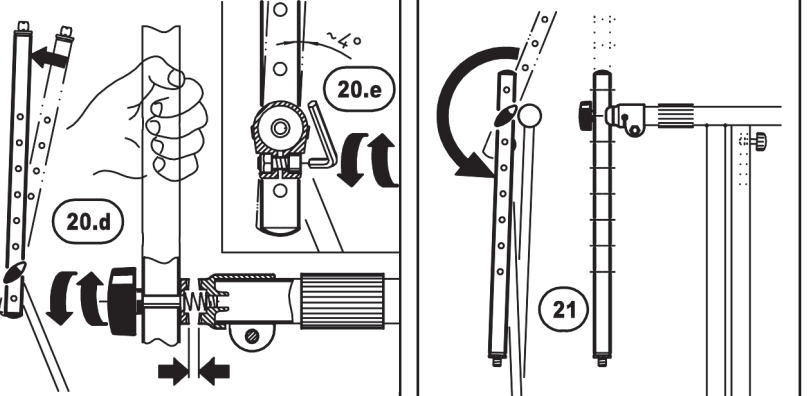
HÖHE



SEITLICHE NEIGUNG



TRANSPORT- / PACKSTÜCK



18944 Universal holder

- Universal holder for all X-Keyboard stands with 30 mm support tube arm
- Recommended for K&M Models with 350 mm depth:
18930, 18990 (Lever operation) as well as 18940, 18995 (locking knob).
- Enable the expansion of the keyboard stand with: Music desk swivel arm, swan neck, iPad Holder, Tablet PC Holder etc.
- 3/8"-connection thread including 5/8" adapter
- 8 height adjustments in 42 mm intervals

Thank you for choosing this product. The instructions provide directions to all of the important set up and handling steps. We recommend you keep these instructions for future reference.

SAFETY NOTES

- Please consider the information provided in the setup instructions
- Also consider the safety and assembly instructions of the keyboard stand
- First perform a visual inspection, to determine if the universal holder is complete and to the extent possible in working order.
- Damaged parts may not be used again.
- We recommend that the stand tube is always mounted vertically. This position is the safest and has the least strain. The back gears of the locking bracket provide for easy corrections e.g. after adjusting the X-keyboard stand.
- Ensure that the screws are tight for all of the involved products

SETUP INSTRUCTIONS

COMPONENTS - OVERVIEW (A-k)

A Stand tube \varnothing 25 x 450 mm with
a.1 Threaded bolt 3/8".

Accessory bag:

- b** Thread adapter 5/8",
- c** Aluminum knurled washer 3/8",
- d** Clamping knob M8 x 50 mm,
- e** Locking disk,
- f** Spring,
- g** Snap-in bracket,
- h** Locking nut M8,
- j** Socket head screw M8 x 20 mm,
- k** Allen wrench / hexagon key SW6.

MOUNTING OF COMPONENTS (1-5)

- Place Clamping knob **d** through one of the 8 existing drill holes on the stand tube - under consideration of the desired placement
- The threaded bolt (25 mm) projects out of the tube.
The lock disk **e** and the spring **f** are placed on the threaded bolt
- Then the clamping knob is placed into the internal thread of
- of the snap-in bracket **g** - as far as it will go
3.a NOTE: the back gear of the locking disk and Snap-in bracket must be aligned properly, as to avoid the grinding of the teeth
- The locking nut **h** is placed in one of the hexagon recesses of the Snap-in bracket
- The Socket head screw **j** is placed from the other side and is screwed into the Locking nut - be sure not to screw it in too tightly

MOUNTING to the KEYBOARD STAND (6-11)

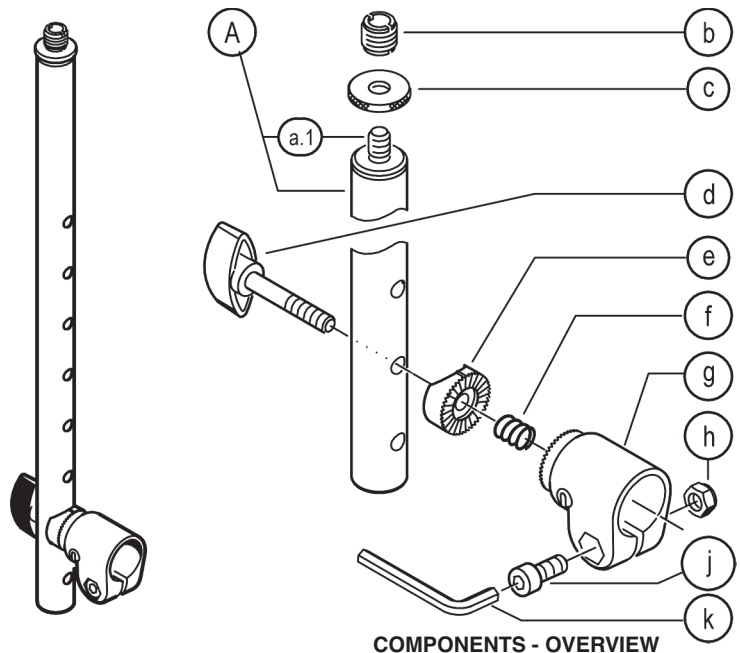
Prerequisite for the stand with support tube \varnothing 30 x 350 mm: please refer to K&M X-Keyboard Stands 18930, 18933, 18940, 18990 and 18995.

A. Prepare the keyboard stand:

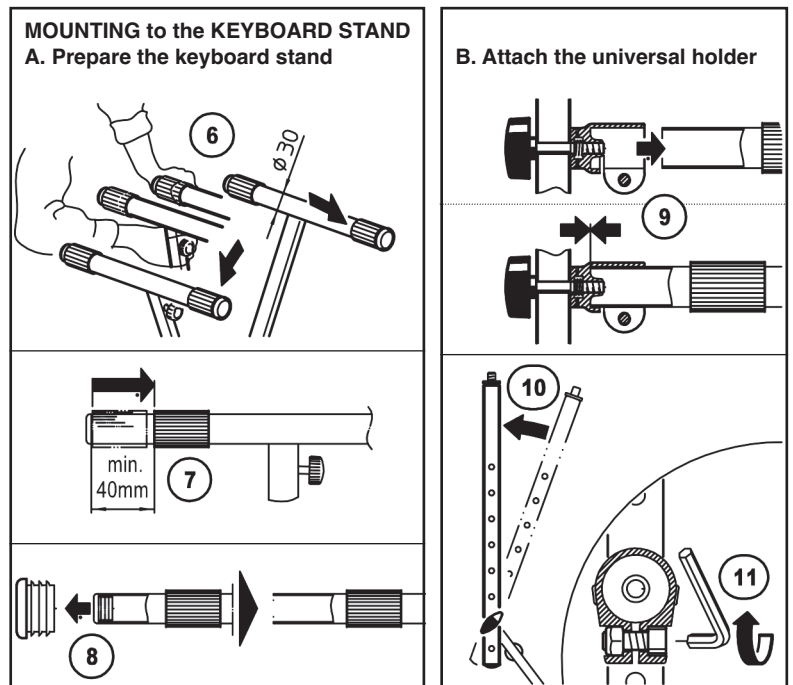
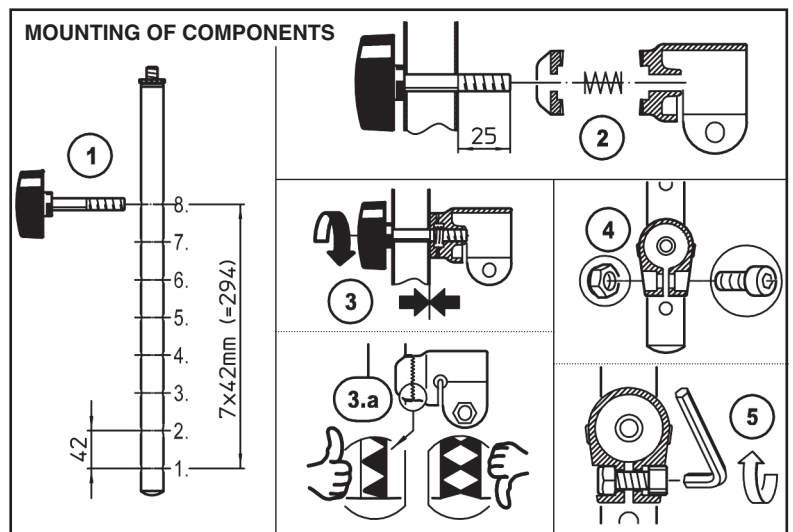
- Setup the keyboard stand so that it is ready for use (Height, Width)
- Place the rubber into the support tube at least 40 mm deep
- Remove the cap

B. Attach the universal holder

- Place the snap-in bracket over the support tube as far as it will go
- Place the stand tube in a vertical position
- Secure the snap-in bracket to the support tube and tighten the recessed socket head screw M8 x 20 mm



COMPONENTS - OVERVIEW



USAGE NOTES / FUNCTION

CONNECTOR THREAD

- 12 Install securely: 3/8" with the suitable knurled washer
 13 Additional adapter for 5/8" - if needed screw onto 3/8"

TYPICAL ANCILLARY PRODUCTS / WEIGHT BEARING LOADS

- 14 Music desk,
 15 iPad stand holder
 16 Tablet PC stand holder
 17 Gooseneck
 18 Boom arm

ADJUSTMENT OPTIONS

We recommend prior to the adjustment of the universal holder that valuable equipment be removed (e.g. Tablet).

19 HEIGHT

- Hold the stand tube, unscrew and remove the clamping knob from the snap-in bracket, the locking disk and spring remain on the threaded bolt.
- Select the desired drill hole on the stand tube (8x) and using the clamping knob place the snap-in bracket back on the support tube.
- The 8 levels in 42 mm intervals provide for height adjustments from 120 to 415 mm.

20 SIDE ANGLE

- The stand tube should always be in a vertical position.
- Adjustments to the X-Stand change the angle of the stand tube and requires adjustments to be performed.
- The stand tube can be adjusted with the back gear of the locking pin and disk in 8° steps.
- Hold the stand tube, loosen the Clamping knob a bit until the teeth are no longer engaged, place the stand tube in the desired position and tighten the Clamping knob.
- The 8°- levels of the back gear can result in the stand tube being tilted up to 4°. This can be corrected through adjusting the snap-in bracket:
 Loosen the screw - adjust the bracket - tighten the screw.

21 TRANSPORT / PACKAGING

The holding tube can be collapsed and folded with a small footprint. Procedure please refer to Section 20.d.

MAINTENANCE, CLEANING

- in the case of maintenance work remove any equipment first.
- always be aware of potential risks, e.g. danger of pinching or wedging fingers in case of moving parts.
- to care for the product, use a damp cloth and non-abrasive cleaning agent

FAULT-FINDING (F) and REPAIR (R)

- F: Universal holder is not stable:
- B: The stand tube is not properly screwed into the snap-in bracket 3
 - B: Back gear between the bracket and disk are not engaged properly 3.a
 - B: The snap-in bracket is loose on the stand support arm 11
 - B: The keyboard stand is not stable (due to surface, stand condition, etc.)
- F: The equipment is not stable:
- B: Check the connection between the connection thread and the equipment
 - B: Check the equipment

TECHNICAL DATA

Material	Stand tube: Steel, powder coating, black Snap-in bracket and locking disk: Zinc die-cast, powder coating, black Thread: Steel, galvanized Handles, caps: Plastic, PA, PE, black
Load	Music desk, boom arm, gooseneck, iPad stand holder, Tablet PC stand holder, etc.
Dimensions	ø 25 x 450 mm, Height: 125-420 mm in 8 levels, 3/8" and 5/8"
Packaging	Box: 580 x 80 x 50 mm
Weight	0.7 kg

