

14130 Celloständer

- standsicher, robust und klein zusammenlegbar
- sehr gut geeignet für den mobilen Einsatz
- instrumentenschonende Gummi / Kork-Auflagen
- Breite in 3 Stufen arretierbar; ebenso die Transportstellung
- mit Ausgleichsparkettschoner für Bodenunebenheiten
- unübertroffen einfache Handhabung ohne Werkzeuge

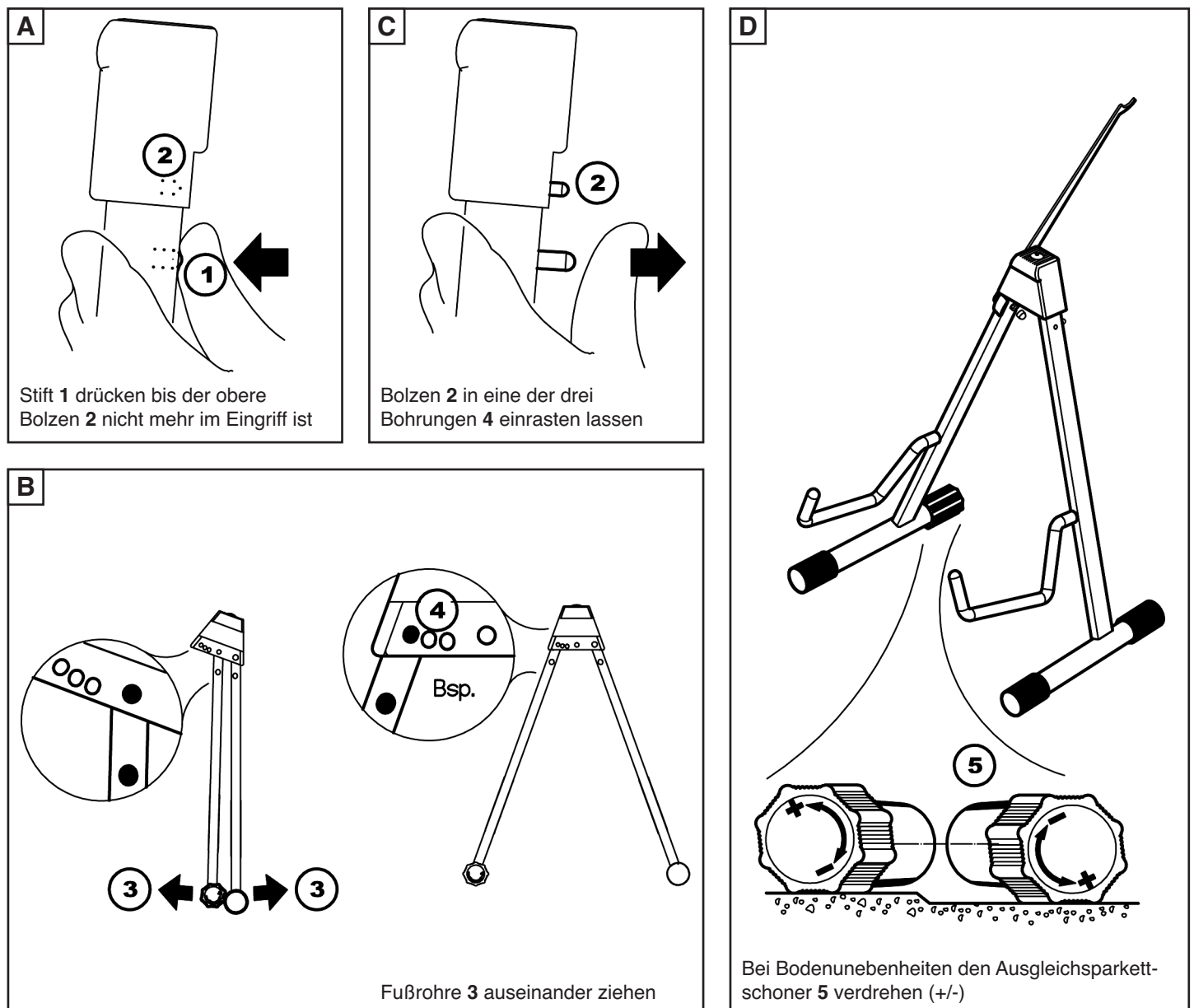
Vielen Dank, dass Sie sich für dieses Produkt entschieden haben. Diese Anleitung informiert Sie über alle wichtigen Schritte bei Aufbau und Handhabung. Wir empfehlen, sie auch für den späteren Gebrauch aufzubewahren.

SICHERHEITSHINWEISE

- Instrument mit Bedacht in Auflagen stellen und an der Gummikappe anlehnen
- auf geeigneten und ebenen Untergrund achten
- die Möglichkeit das Produkt zusammenzuklappen oder in der Breite zu verstellen, birgt naturgemäß Einklemmgefahren; umsichtige und aufmerksame Handhabung bei Aufbau, Betrieb und Abbau sind daher unverzichtbar
- die Parkettschoner sind aus hochwertigem Material und so weit wie möglich frei von Weichmachern; zum Schutz von ganz empfindlichen Böden (evtl. bestimmte Parkettsorten) sollte ggf. eine rutschfeste Unterlage verwendet werden

AUFSTELLANLEITUNG

Die Aufstellbreite richtet sich ausschließlich nach den Abmessungen des Cellos.



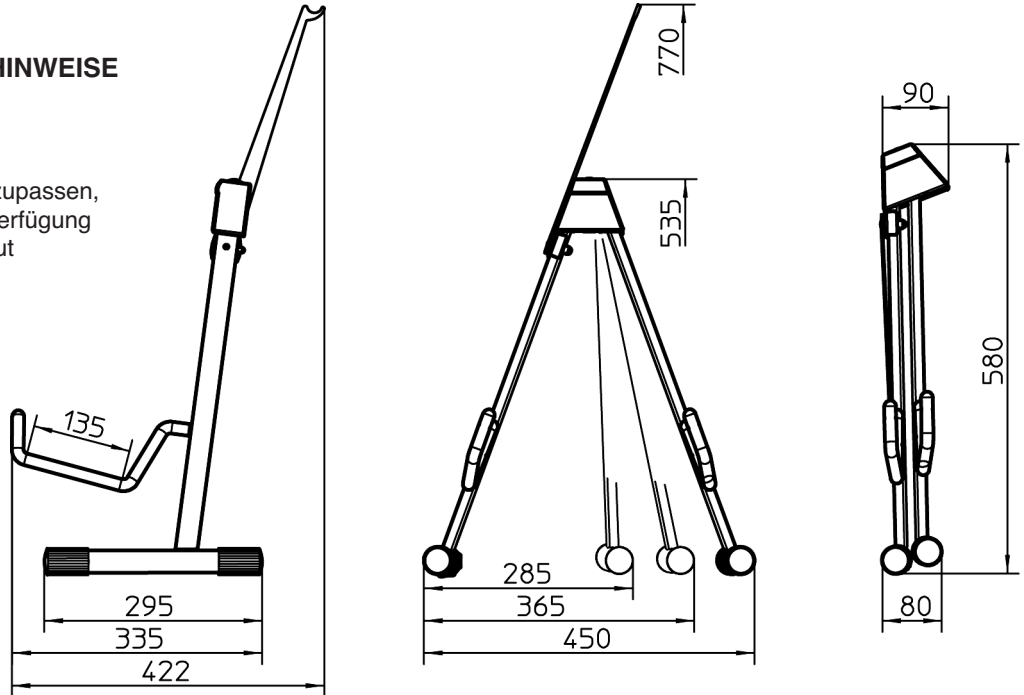
FUNKTIONEN / BENUTZUNGSHINWEISE

AUFSTELLMASSE

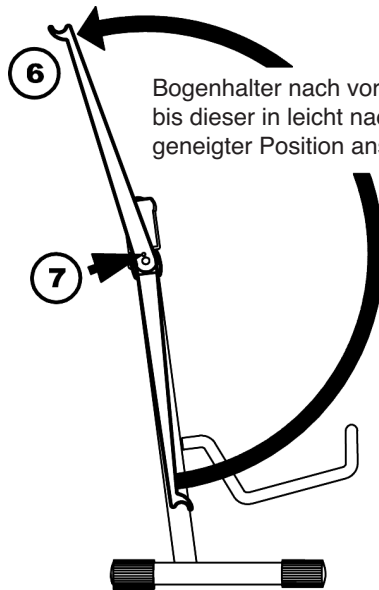
- Hauptkriterium der Aufstellbreite sind die Abmessungen des Cellos
- um das Stativ möglichst optimal anzupassen, stehen 3 Breitereinstellungen zur Verfügung
- ein breiter Stand ist grundsätzlich gut für die Standfestigkeit

TRANSPORTSTELLUNG

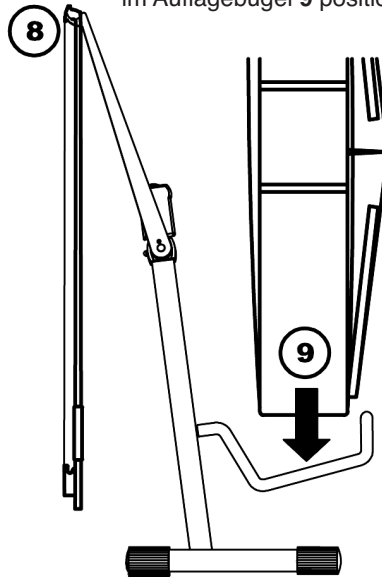
- Standrohre können kompakt zusammengelegt und durch Rastbolzen gesichert werden
- bei wenig Platzbedarf
- bei mobilem Einsatz



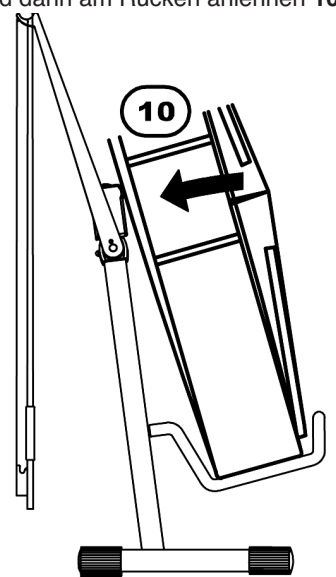
IN DER PRAXIS



Bogen in Halter einhängen 8



Das Instrument zunächst im Auflagebügel 9 positionieren...und dann am Rücken anlehnen 10



PRÜFEN, INSTANDHALTEN, REINIGEN

- Bei Wartungsarbeiten auf evtl. Gefährdungen achten (Einklemmen, Anstoßen).
- Zur Reinigung am besten ein leicht feuchtes Tuch und ein nicht scheuerndes Reinigungsmittel benutzen.

TECHNISCHE DATEN

Material	Rohre, Bügel, Gelenk, Bogenhalter: Stahl, schwarz Nieten, Rastbolzen: Stahl, verzinkt, vernickelt Parkettschoner, Kappen: Thermoplastischer Elastomer (TPE) Bügelschlauch: TPE mit Korkfüllung Befestigung für Bogenhalter: PA
Traglast	Cello
Abmessungen	B: bis 450 mm, T: 335 mm, H: 535 mm (mit Bogenhalter: 770 mm)
Packmaß	H x B x T: 580 x 335 x 90 mm, 2,6 kg
Karton	H x B x T: 590 x 350 x 100 mm, 2,9 kg

FEHLERSUCHE (F) und BESEITIGUNG (B)

- F: Stativ wackelt
B: Boden prüfen, Ausgleichparkettschoner 5 einstellen
- F: Breite der Auflagen passt nicht
B: Bolzen 2 in andere Bohrung 4 einrasten lassen
- F: Bogenhalter lässt sich nicht bewegen
B: Bogenhalter lässt sich nur nach vorne klappen 6

14130 Cello stand

- Stable, robust and folds compactly
- Suitable for mobile use
- Instrument protected by rubber / cork rests
- 3 different width settings plus a transport setting
- Balancing floor protectors for uneven ground
- Exceptionally easy to handle, no need for tools

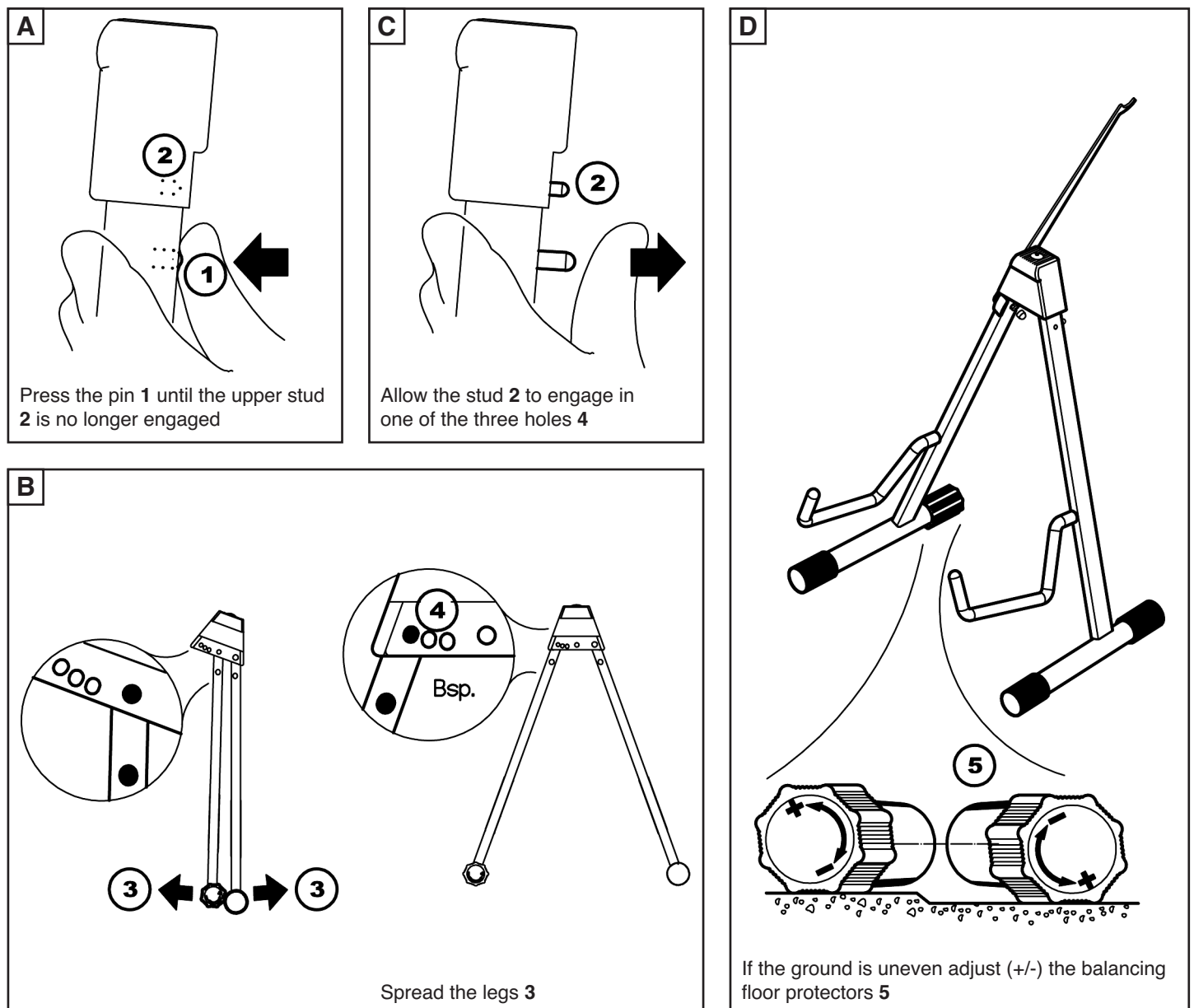
Thank you for choosing this product. These instructions contain information about the assembly of the stand and its use. We suggest you keep the instructions in a safe place for later use.

SAFETY NOTES

- Carefully place the instrument in the cradle and lean it against the rubber cover
- The ground must be level and suitable for bearing loads
- As the stand can be folded and the width adjusted, there is the potential for trapping and pinching during assembly, use and dismantling
- The floor protectors are made from a high quality material which, as far as possible, is free of softener; A non-slip underlay is recommended to protect delicate floors (certain parquets in particular).

ASSEMBLY

The width of the assembled stand depends on the dimensions of the cello.



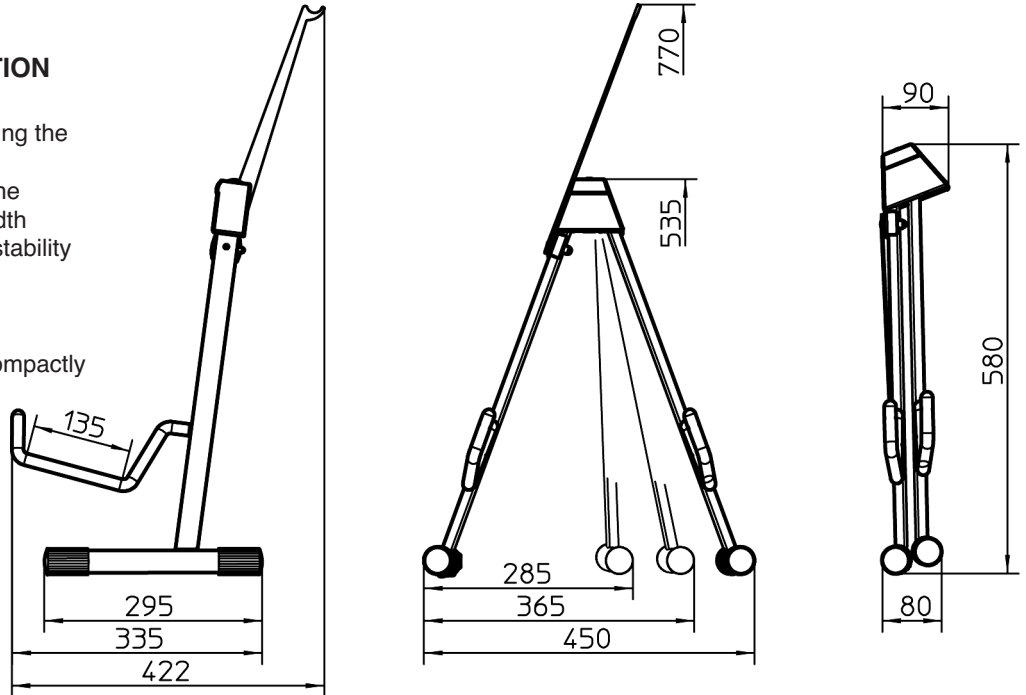
FUNCTIONS / USER INFORMATION

FOOTPRINT

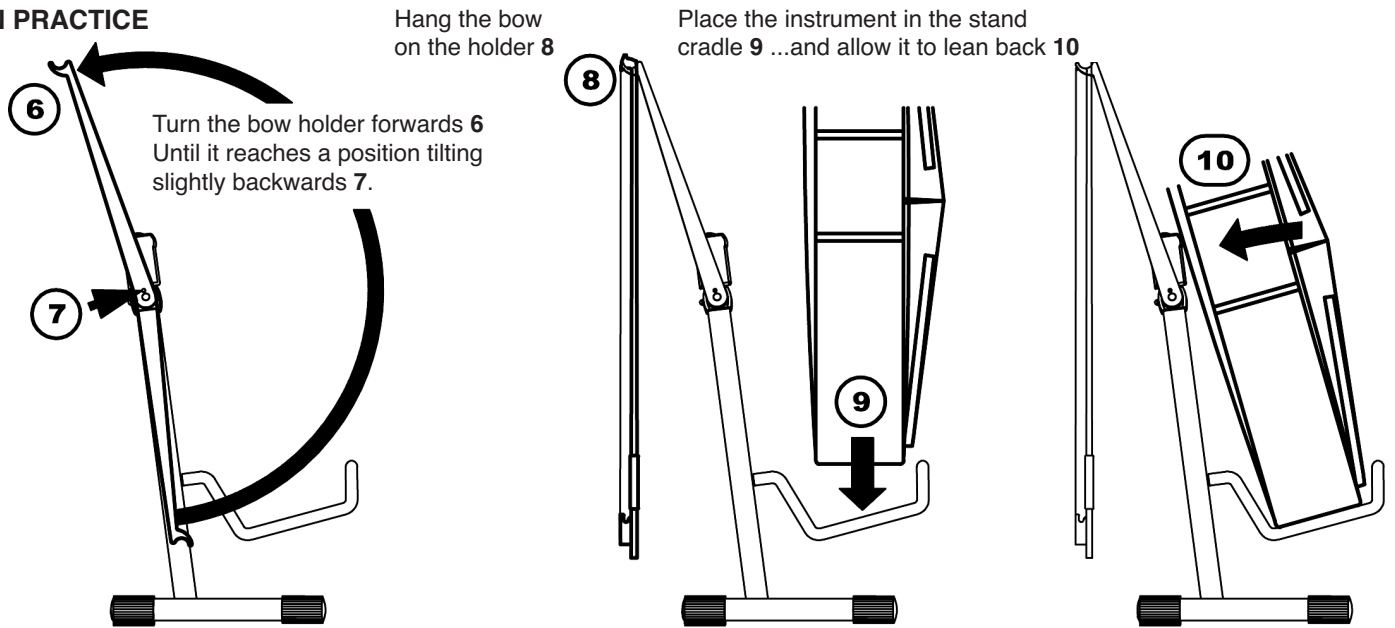
- The main consideration when deciding the set-up width is the size of the cello
- There are 3 width setting to adjust the the stand to suit the instrument's width
- A wider stand is generally good for stability

TRANSPORT SETTING

- The stand sections can be folded compactly and secured with locking pins
- in small spaces
- for mobile use



IN PRACTICE



TEST, MAINTENANCE, CLEANING

- When maintaining the throne, be aware of the potential for injury (pinching, knocking).
- It is best to use a slightly damp cloth and a non-abrasive cleaning agent for cleaning.

TECHNICAL DATA

Materials	Sections, cradle, joint: steel, black Rivets, locking pins: steel zinc-coated, nickel-coated Parquet protectors, covers: thermoplastic elastomer (TPE) Cradle covering: TPE with cork filling Attachment for the bow holder: PA
Load	Cello
Dimensions	W: to 450 mm, D: 335 mm, H: 535 mm (with bow holder: 770 mm)
Packed size	H x W x D: 580 x 335 x 90 mm, 2.6 kg
Packaging	H x W x D: 590 x 350 x 100 mm, 2.9 kg

- FAULT FINDING (F) and SOLUTION (S)**
- F: Stand wobbles
S: Check ground, adjust balancing floor protectors 5
 - F: Cradle width incorrect
S: Engage the stud 2 in another hole 4
 - F: Bow holder cannot be moved
S: Bow holder can only be unfolded forwards 6